

PIANO STRUTTURALE INTERCOMUNALE

COMUNE DI CAROLINA
SINDACO E SINDACI ALTERNATIVI
Maurizio Pignatelli

COMUNE DI SUBBIANO
SINDACO
Marta Mariani
ASSISITORE ALL'URBANISTICA
Marta Ratti

RESPONSABILE UNICO DEL PROCEDIMENTO
Alessandro Sica Flores

AUTENTICHI COMPONENTI VAS
Cristina Frone

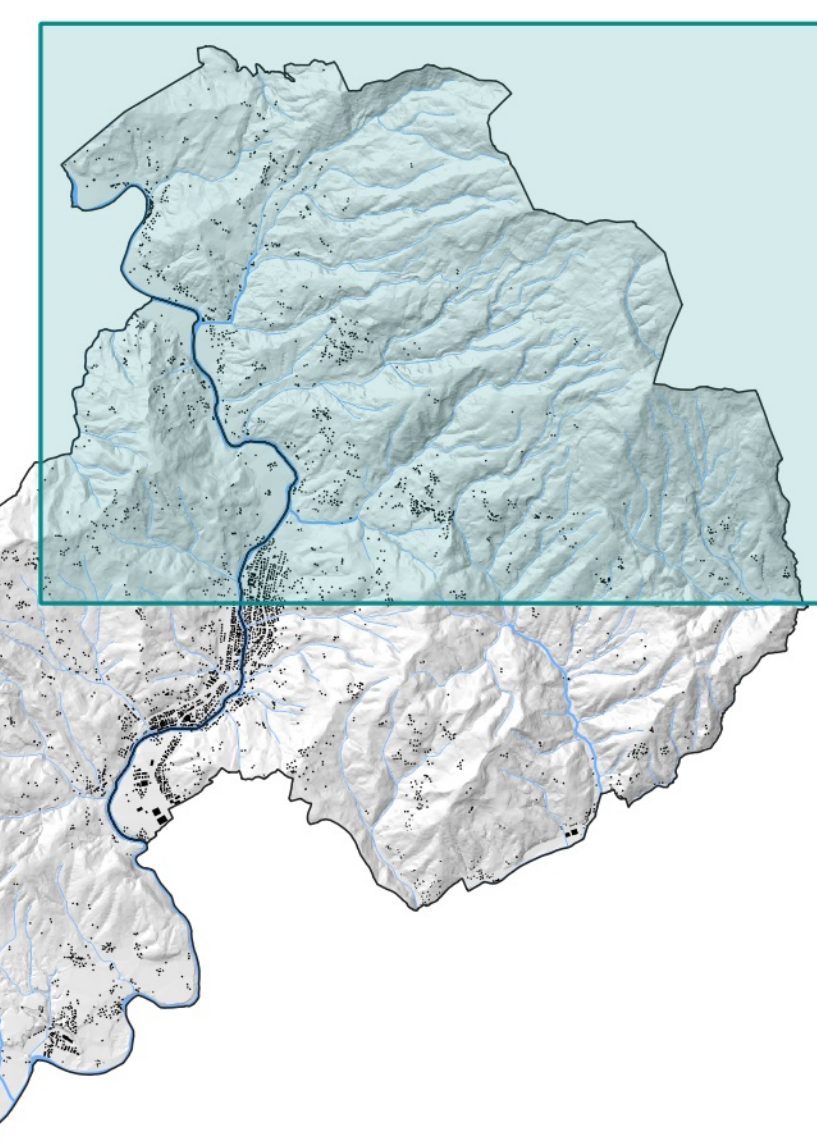
GARANTE DELL'INFORMAZIONE E DELLA PARTECIPAZIONE
Aspiri Giulio (0473/910100) (0473/910101) (0473/910102) (0473/910103) (0473/910104) (0473/910105) (0473/910106) (0473/910107) (0473/910108) (0473/910109) (0473/910110) (0473/910111) (0473/910112) (0473/910113) (0473/910114) (0473/910115) (0473/910116) (0473/910117) (0473/910118) (0473/910119) (0473/910120) (0473/910121) (0473/910122) (0473/910123) (0473/910124) (0473/910125) (0473/910126) (0473/910127) (0473/910128) (0473/910129) (0473/910130) (0473/910131) (0473/910132) (0473/910133) (0473/910134) (0473/910135) (0473/910136) (0473/910137) (0473/910138) (0473/910139) (0473/910140) (0473/910141) (0473/910142) (0473/910143) (0473/910144) (0473/910145) (0473/910146) (0473/910147) (0473/910148) (0473/910149) (0473/910150) (0473/910151) (0473/910152) (0473/910153) (0473/910154) (0473/910155) (0473/910156) (0473/910157) (0473/910158) (0473/910159) (0473/910160) (0473/910161) (0473/910162) (0473/910163) (0473/910164) (0473/910165) (0473/910166) (0473/910167) (0473/910168) (0473/910169) (0473/910170) (0473/910171) (0473/910172) (0473/910173) (0473/910174) (0473/910175) (0473/910176) (0473/910177) (0473/910178) (0473/910179) (0473/910180) (0473/910181) (0473/910182) (0473/910183) (0473/910184) (0473/910185) (0473/910186) (0473/910187) (0473/910188) (0473/910189) (0473/910190) (0473/910191) (0473/910192) (0473/910193) (0473/910194) (0473/910195) (0473/910196) (0473/910197) (0473/910198) (0473/910199) (0473/910200)

ASPECTI URBANISTICI
Michele Chiari (0473/910100) (0473/910101) (0473/910102) (0473/910103) (0473/910104) (0473/910105) (0473/910106) (0473/910107) (0473/910108) (0473/910109) (0473/910110) (0473/910111) (0473/910112) (0473/910113) (0473/910114) (0473/910115) (0473/910116) (0473/910117) (0473/910118) (0473/910119) (0473/910120) (0473/910121) (0473/910122) (0473/910123) (0473/910124) (0473/910125) (0473/910126) (0473/910127) (0473/910128) (0473/910129) (0473/910130) (0473/910131) (0473/910132) (0473/910133) (0473/910134) (0473/910135) (0473/910136) (0473/910137) (0473/910138) (0473/910139) (0473/910140) (0473/910141) (0473/910142) (0473/910143) (0473/910144) (0473/910145) (0473/910146) (0473/910147) (0473/910148) (0473/910149) (0473/910150) (0473/910151) (0473/910152) (0473/910153) (0473/910154) (0473/910155) (0473/910156) (0473/910157) (0473/910158) (0473/910159) (0473/910160) (0473/910161) (0473/910162) (0473/910163) (0473/910164) (0473/910165) (0473/910166) (0473/910167) (0473/910168) (0473/910169) (0473/910170) (0473/910171) (0473/910172) (0473/910173) (0473/910174) (0473/910175) (0473/910176) (0473/910177) (0473/910178) (0473/910179) (0473/910180) (0473/910181) (0473/910182) (0473/910183) (0473/910184) (0473/910185) (0473/910186) (0473/910187) (0473/910188) (0473/910189) (0473/910190) (0473/910191) (0473/910192) (0473/910193) (0473/910194) (0473/910195) (0473/910196) (0473/910197) (0473/910198) (0473/910199) (0473/910200)

ASPECTI ECOLOGICI E IDRICI
Giovanni Caporali (0473/910100) (0473/910101) (0473/910102) (0473/910103) (0473/910104) (0473/910105) (0473/910106) (0473/910107) (0473/910108) (0473/910109) (0473/910110) (0473/910111) (0473/910112) (0473/910113) (0473/910114) (0473/910115) (0473/910116) (0473/910117) (0473/910118) (0473/910119) (0473/910120) (0473/910121) (0473/910122) (0473/910123) (0473/910124) (0473/910125) (0473/910126) (0473/910127) (0473/910128) (0473/910129) (0473/910130) (0473/910131) (0473/910132) (0473/910133) (0473/910134) (0473/910135) (0473/910136) (0473/910137) (0473/910138) (0473/910139) (0473/910140) (0473/910141) (0473/910142) (0473/910143) (0473/910144) (0473/910145) (0473/910146) (0473/910147) (0473/910148) (0473/910149) (0473/910150) (0473/910151) (0473/910152) (0473/910153) (0473/910154) (0473/910155) (0473/910156) (0473/910157) (0473/910158) (0473/910159) (0473/910160) (0473/910161) (0473/910162) (0473/910163) (0473/910164) (0473/910165) (0473/910166) (0473/910167) (0473/910168) (0473/910169) (0473/910170) (0473/910171) (0473/910172) (0473/910173) (0473/910174) (0473/910175) (0473/910176) (0473/910177) (0473/910178) (0473/910179) (0473/910180) (0473/910181) (0473/910182) (0473/910183) (0473/910184) (0473/910185) (0473/910186) (0473/910187) (0473/910188) (0473/910189) (0473/910190) (0473/910191) (0473/910192) (0473/910193) (0473/910194) (0473/910195) (0473/910196) (0473/910197) (0473/910198) (0473/910199) (0473/910200)

ASPECTI ARCHEOLOGICI
Francesco Terzi

ASPECTI DELLA VALUTAZIONE
Michele Chiari (0473/910100) (0473/910101) (0473/910102) (0473/910103) (0473/910104) (0473/910105) (0473/910106) (0473/910107) (0473/910108) (0473/910109) (0473/910110) (0473/910111) (0473/910112) (0473/910113) (0473/910114) (0473/910115) (0473/910116) (0473/910117) (0473/910118) (0473/910119) (0473/910120) (0473/910121) (0473/910122) (0473/910123) (0473/910124) (0473/910125) (0473/910126) (0473/910127) (0473/910128) (0473/910129) (0473/910130) (0473/910131) (0473/910132) (0473/910133) (0473/910134) (0473/910135) (0473/910136) (0473/910137) (0473/910138) (0473/910139) (0473/910140) (0473/910141) (0473/910142) (0473/910143) (0473/910144) (0473/910145) (0473/910146) (0473/910147) (0473/910148) (0473/910149) (0473/910150) (0473/910151) (0473/910152) (0473/910153) (0473/910154) (0473/910155) (0473/910156) (0473/910157) (0473/910158) (0473/910159) (0473/910160) (0473/910161) (0473/910162) (0473/910163) (0473/910164) (0473/910165) (0473/910166) (0473/910167) (0473/910168) (0473/910169) (0473/910170) (0473/910171) (0473/910172) (0473/910173) (0473/910174) (0473/910175) (0473/910176) (0473/910177) (0473/910178) (0473/910179) (0473/910180) (0473/910181) (0473/910182) (0473/910183) (0473/910184) (0473/910185) (0473/910186) (0473/910187) (0473/910188) (0473/910189) (0473/910190) (0473/910191) (0473/910192) (0473/910193) (0473/910194) (0473/910195) (0473/910196) (0473/910197) (0473/910198) (0473/910199) (0473/910200)



Adozione
Approvazione

QC.IN.07.b

Sistema delle morfologie insediative
-Modificata a seguito di osservazioni-

Scala 1:10.000
Febbraio 2024

LEGENDA

Elementi di contesto

- Limiti amministrativi

Strutture urbane, aggregati, edifici specialistici, ville e relative aree di pertinenza - PTCIP di Arezzo approvato con DCP 37/2022

- Ville e giardini*
- Aree di pertinenza di Ville e giardini
- Aggregati*
- Aree di pertinenza degli aggregati
- Centri antichi
- Aree di pertinenza dei centri antichi
- Edilizia rurale di antica formazione
- Tratte stradali di valore paesistico percettivo

Piani attuativi**

- Piani attuativi vigenti e convenzionati e interventi diretti vigenti e convenzionati
- Piani attuativi convenzionati scaduti e attuati in parte

Elementi di rilievo del patrimonio edilizio esistente

- Beni Culturali
- Edificato storicizzato

* All'interno della tavola sono riportati i codici identificativi delle Ville e giardini e degli aggregati del PTCIP conformato

** All'interno della tavola sono riportati i codici identificativi dei Piani attuativi

